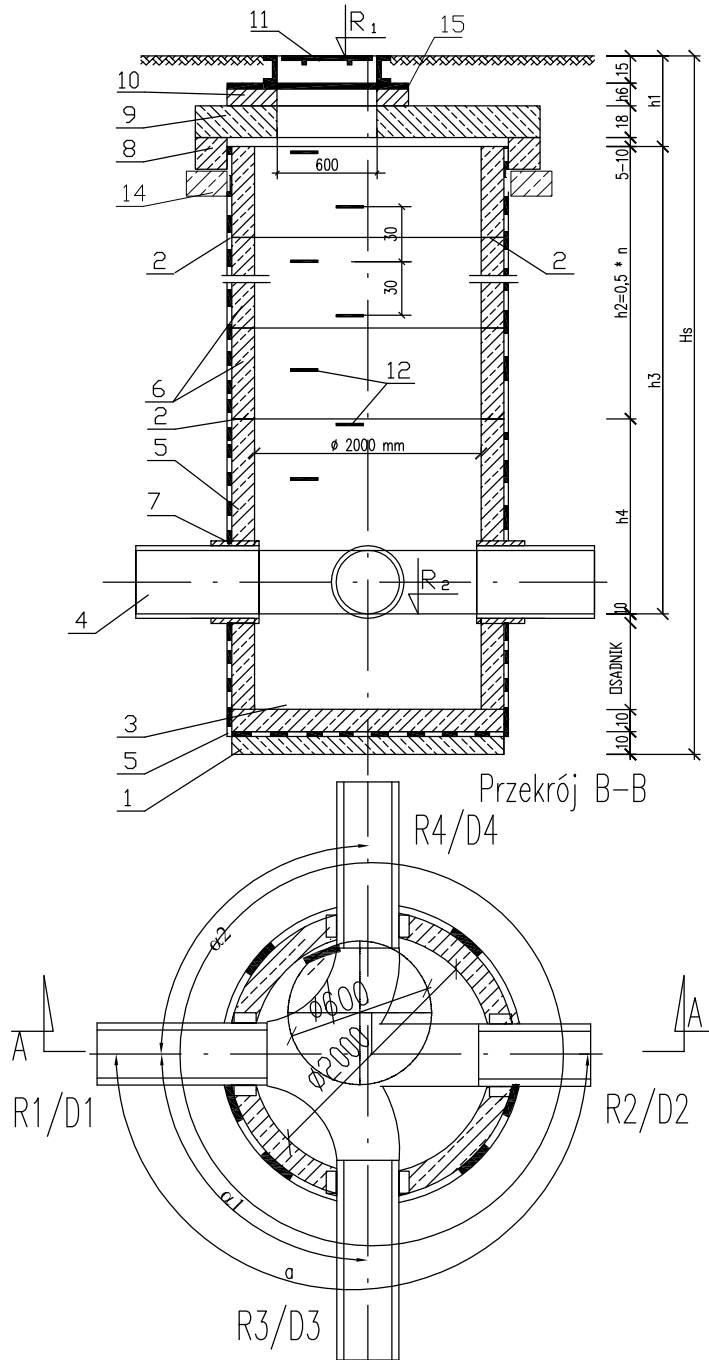


STUDNIA ŻELBETOWA Ø2,0m Z OSADNIKIEM



Oznaczenia:

1. Podbudowa z betonu B-10
2. Elastyczne uszczelnienia między kręgami
3. Beton kinety B-10
4. Rura kanalizacyjna z PCV
5. Pełnoprężny cokół studni
6. Kręgi żelbetowe, $h = 0,5 \text{ m}$
7. Tuleja uszczelniająca dla kanałów PCV
8. Pierścień odciążający
9. Płyta przykrykowa
10. Pierścień wyrównawczy betonowy
11. Właz żeliwny typ ciężki D400, zatraskowy
12. Stopnie żelazowe żeliwne
13. Izolacja abizol 2R+P
14. Podbudowa pod pierścień odciążający z betonu kl. B15 $h=20\text{cm}$
15. Pierścienie dystansowe $\varnothing_{\text{wew.}} 600\text{mm}$



Przedsiębiorstwo Projektowo - Wykonawcze

"DRO - KOM" Paweł Zienkiewicz

NIP: 7581030525

REGON: 141385692

tel.: 660664669

e-mail: ppwdrokom@wp.pl

Al. Jana Pawła II 130/39

07 - 410 Ostrołęka

Inwestor:	GMINA JEDNOROŻEC, UL. ODRODZENIA 14, 06-323 JEDNOROŻEC		Nr rys: S-7
Temat:	Przebudowa dróg gminnych ulic Jasnej, Leśnej, Klubowej wraz z budową kanalizacji deszczowej w miejscowości Jednorożec		
Nazwa rys:	SCHEMAT STUDNI KANALIZACYJNEJ Ø2000mm Z OSADNIKIEM		
Zespół autorski:	Imię i nazwisko	nr upr.	podpis
projektant:	mgr inż. Jacek Żebrowski	MAZ/0177/PWOS/05	
sprawdzający:	mgr inż. Grzegorz Gorczyński	MAZ/0195/PWOS/06	
UPRAWNIENIA BUDOWLANE DO PROJEKTOWANIA I KIEROWANIA ROBOTAMI BUDOWLANYMI BEZ OGRANICZEN W SPECJALNOŚCI INSTALACYJNEJ W ZAKRESIE SIĘCI, INSTALACJI I URZĄDZEŃ CIEPLNYCH, WENTYLACYJNYCH, GAZOWYCH, WODOCIĄGOWYCH I KANALIZACYJNYCH			
Ostrołęka, sierpień 2016			skala: b/s